

**ПРОЕКТНА ПРОГРАМА ЗА ИЗРАБОТКА НА
УРБАНИСТИЧКИ ПРОЕКТ ВОН ОПФАТ НА УРБАНИСТИЧКИ ПЛАН ЗА ИЗГРАДБА НА
ТРАФОСТАНИЦА ТС 35(20)/0,66кВ, ТС 35(20)/0,48кВ И ТС 35(20)/0,4кВ НА КП 352/1 И КП 352/2,
КО ДОЛНИ БАЛВАН, ОПШТИНА КАРБИНЦИ И 35кV КАБЕЛСКИ ПОДЗЕМЕН ВОД ЗА
ПОВРЗУВАЊЕ НА НОВОПЛАНИРАНАТА ТС 35(20)/0,66кВ, ТС 35(20)/0,48кВ И ТС 35(20)/0,4кВ
ТРАФОСТАНИЦА СО ПОСТОЕЧКА ТРАФОСТАНИЦА ТС 35/10кВ, НА КП 290, КО ДОЛНИ БАЛВАН,
ОПШТИНА КАРБИНЦИ**

Вовед

Согласно член 58, став 6, и член 62, став 3 од Законот за урбанистичко планирање (Сл. Весник на РМ бр.32/20) пред изработка на Урбанистички проект вон опфат на урбанистички план се изработува проектна програма. Согласно тоа, како и врз основа на член 60 точка 1 од Правилникот за урбанистичко планирање (Сл. Весник на РМ бр.225/20 и 219/21) проектната програма ја изработува и заверува барателот за одобрување на проектната документација. Со неа се утврдува границата и содржината на планскиот опфат и истата се состои од текстуален и графички дел.

Проектната програма треба да овозможи изработка на Урбанистички проект вон опфат на урбанистички план за изградба на трафостаница ТС 35(20)/0,66кВ, ТС 35(20)/0,48кВ и ТС 35(20)/0,4кВ на КП 352/1 и КП 352/2, КО Долни Балван, Општина Карбинци и 35кV кабелски подземен вод за поврзување на новопланираната ТС 35(20)/0,66кВ, ТС 35(20)/0,48кВ и ТС 35(20)/0,4кВ трафостаница со постоечка трафостаница ТС 35/10кВ, на КП 290, КО Долни Балван, Општина Карбинци и истиот да биде изработен согласно Законот за урбанистичко планирање (Сл.весник на Р.М. бр. 32/20) и Правилникот за урбанистичко планирање (Службен весник на РМ бр. 225/20 и 219/21).

Постајка за изготвување на Урбанистички проект вон опфат на урбанистички план за изградба на трафостаница ТС 35(20)/0,66кВ, ТС 35(20)/0,48кВ и ТС 35(20)/0,4кВ на КП 352/1 и КП 352/2, КО Долни Балван, Општина Карбинци и 35кV кабелски подземен вод за поврзување на новопланираната ТС 35(20)/0,66кВ, ТС 35(20)/0,48кВ и ТС 35(20)/0,4кВ трафостаница со постоечка трафостаница ТС 35/10кВ, на КП 290, КО Долни Балван, Општина Карбинци, е покрената по иницијатива на нарачателите на кој им е потребна за поврзување на фотоволтаични електрани на КП 444, КП 445, КП 456 и КП 457, КО Долни Балван, Општина Карбинци.

Проектниот опфат ги опфаќа следните катастарски парцели КП 351/2, КП 352/2, дел од КП 697, дел од КП 698, дел од КП 291, дел од 292/2 и КП 290, КО Долни Балван, низ кои поминува кабелскиот подземен вод, во ров со широчина од 0,6м до 1,0м, како и површините на трафостаниците, и истиот зафаќа површина од 1,5ха.

За предметниот проектен опфат издадени се Услови за планирање на просторот од Агенцијата за планирање на просторот со тех.бр. У16721 за кои е издадено Решение за Услови за планирање на просторот со арх.бр. УП1-15 1981/2021 од 03.01.2021 година од Министерството за животна средина и просторно планирање /Сектор за просторно планирање/.

Предвидениот проектен опфат тангира со Урбанистички проект вон опфат на урбанистички план за фотоволтаични електрани, на КП 444, КП 445, КП 456 и КП 457, КО Долни Балван, Општина Карбинци донесен со Решение бр УП.І.бр.11-19 од 20.08.2021 година.

Намена на земјиштето:

Урбанистички проект вон опфат на урбанистички план за изградба на трафостаница ТС 35(20)/0,66кВ, ТС 35(20)/0,48кВ и ТС 35(20)/0,4кВ на КП 352/1 и КП 352/2, КО Долни Балван, Општина Карбинци и 35кV кабелски подземен вод за поврзување на новопланираната ТС

35(20)/0,66кВ, ТС 35(20)/0,48кВ и ТС 35(20)/0,4кВ трафостаница со постоечка трафостаница ТС 35/10кВ, на КП 290, КО Долни Балван, Општина Карбинци, со намена Е1.8- водови за пренос на електрична енергија, ќе се изработи за Проектен опфат согласно ажурираната геодетска подлога која е составен дел на оваа Проектна Програма

Намената во проектниот опфат е Е1.8-Инфраструктури за пренос на електрична енергија.

Согласно јачината на 35Kv кабелски подземен вод и новопланираната ТС35(20)/0,66кВ, ТС 35(20)/0,48кВ и ТС 35(20)/0,4кВ трафостаница на КП 352/1 и КП 352/2, а согласно Законот за градење („Службен весник на Република Македонија“ бр. 130/09, 124/10, 18/11, 36/11, 54/11, 13/12, 144/12, 25/13, 79/13, 137/13, 163/13, 27/14, 28/14, 42/14, 115/14, 149/14, 187/14, 44/15, 129/15, 217/15, 226/15, 30/16, 31/16, 39/16, 71/16, 132/16, 35/18, 64/18 и 168/18 и „Службен весник на Република С. Македонија“ бр. 244/19, 18/20 и 279/20) овие објекти претставуваат објекти од прва категорија, за кои надлежно е Министерство за Транспорт и Врски.

Почетната точка на предметниот проект опфат односно делот од проектниот опфат каде е предвидена новопроектираната трафостаница на КП 352/1 и КП 352/2, тангира со Урбанистички проект вон опфат на урбанистички план за фотоволтаични електрани, на КП 444, КП 445, КП 456 И кп 457, КО Долни Балван, Општина Карбинци донесен со Решение бр УП.1.бр.11-19 од 20.08.2021 година.

Крајната точка од трасата завршува во постоечка трафостаница ТС 35/10кВ на КП 290, КО Долни Балван, Општина Карбинци. Покрај трасата има некатегоризиран сообраќаен пристап. Од истиот ќе се обезбеди пристапен пат до трафостаницата.

Границите на проектниот опфат за Урбанистички проект вон опфат на урбанистички план за изградба на трафостаница ТС 35(20)/0,66кВ, ТС 35(20)/0,48кВ и ТС 35(20)/0,4кВ на КП 352/1 и КП 352/2, КО Долни Балван, Општина Карбинци и 35Kv кабелски подземен вод за поврзување на новопланираната ТС 35(20)/0,66кВ, ТС 35(20)/0,48кВ и ТС 35(20)/0,4кВ трафостаница со постоечка трафостаница ТС 35/10кВ, на КП 290, КО Долни Балван, Општина Карбинци, се претставени со следните координати по X и Y:

N	X	Y
1	7599435.3	4629205.9
2	7599438.54	4629210.53
3	7599447.01	4629220.08
4	7599462.06	4629237.59
5	7599441.35	4629254.39
6	7599428.36	4629267.07
7	7599428.36	4629267.07
8	7599398.52	4629294.52
9	7599387.16	4629283.51
10	7599381.73	4629278.25
11	7599370.18	4629292.04
12	7599357.93	4629306.67
13	7599344.02	4629325.18
14	7599344.02	4629325.18
15	7599370.51	4629323.77
16	7599398.79	4629329.44
17	7599431.66	4629333.41
18	7599492.66	4629341.93
19	7599550.98	4629347.95

20	7599591.18	4629353.31
21	7599620.83	4629356.41
22	7599639.27	4629358.86
23	7599644.81	4629359.79
24	7599665.82	4629361.08
25	7599670.9	4629367.12
26	7599674.45	4629369.45
27	7599694.13	4629371.55
28	7599715.32	4629380.66
29	7599735.23	4629387.54
30	7599765.22	4629399.12
31	7599796.08	4629413.64
32	7599825.46	4629428.9
33	7599855.82	4629444.54
34	7599891.9	4629468.07
35	7599935.08	4629492.12
36	7599978.48	4629520.34
37	7600005.18	4629537.1
38	7600017.91	4629545.39
39	7600035.65	4629555.02

40	7600045.44	4629561.74
41	7600057.21	4629568.67
42	7600063.43	4629574.22
43	7600069.03	4629571.31
44	7600076.78	4629572.72
45	7600077.005	4629572.858
46	7600105.657	4629549.557
47	7600113.309	4629519.045
48	7600165.02	4629441.652
49	7600173.48	4629412.659
50	7600180.778	4629406.178
51	7600171.95	4629398.34
52	7600198.83	4629365.87
53	7600235.71	4629398.75
54	7600213.73	4629434.07
55	7600183.586	4629408.671
56	7600175.84	4629415.748
57	7600167.692	4629442.588
58	7600115.421	4629520.644
59	7600108.895	4629549.5
60	7600079.307	4629574.262
61	7600079.306	4629574.263
62	7600079.35	4629574.29
63	7600083.185	4629576.775
64	7600069.633	4629592.83
65	7600068.2	4629591.78
66	7600057.55	4629582.79
67	7600033.35	4629565.08
68	7599986.5	4629537.42

69	7599906.35	4629490.86
70	7599858.23	4629465.53
71	7599811.9	4629435.13
72	7599789.28	4629421.09
73	7599776.47	4629414.85
74	7599764.6	4629410.21
75	7599743.97	4629402.83
76	7599728.85	4629397.07
77	7599708.65	4629392.87
78	7599697.16	4629390.02
79	7599682.51	4629382.02
80	7599667.72	4629377.05
81	7599663.23	4629374.34
82	7599651.67	4629375.94
83	7599641.23	4629369.54
84	7599597.15	4629362.87
85	7599546.3	4629358.34
86	7599472.01	4629347.56
87	7599397.13	4629337.05
88	7599373.13	4629334.99
89	7599355.72	4629333.5
90	7599352.24	4629333.5
91	7599338.444	4629333.507
92	7599338.44	4629325.74
93	7599354.82	4629304.53
94	7599378.52	4629276.31
95	7599398.71	4629250.21
96	7599435.3	4629205.9

Причини и цел за донесување на проектната документација:

Потребата од изработка на **Урбанистички проект вон опфат на урбанистички план за изградба на трафостаница ТС 35(20)/0,66кВ, ТС 35(20)/0,48кВ и ТС 35(20)/0,4кВ на КП 352/1 и КП 352/2, КО Долни Балван, Општина Карбинци и 35Кv кабелски подземен вод за поврзување на новопланираната ТС 35(20)/0,66кВ, ТС 35(20)/0,48кВ и ТС 35(20)/0,4кВ трафостаница со постоечка трафостаница ТС 35/10кВ, на КП 290, КО Долни Балван, Општина Карбинци** е за идното поврзување на фотоволтаичната електрана опфатена со Урбанистички проект вон опфат на урбанистички план за фотоволтаични електрани, на КП 444, КП 445, КП 456 и КП 457, КО Долни Балван, Општина Карбинци донесен со Решение бр УП.1.бр.11-19 од 20.08.2021 година.

Методологија и содржина на УП:

Урбанистичко проектната документација треба да се изработи согласно важечките законски прописи т.е согласно Законот за урбанистичко планирање (Сл.весник на Р.М. бр. 32/20) и Правилникот за урбанистичко планирање (Службен весник на РМ бр. 225/20 и 219/21).

Урбанистичка проектната документација да се изработи врз основа на ажурирана геодетска подлога, каде се евидентираат сите постојни надземни и подземни градби во рамките на планскиот опфат во документационата основа на планот.

Инвеститор:

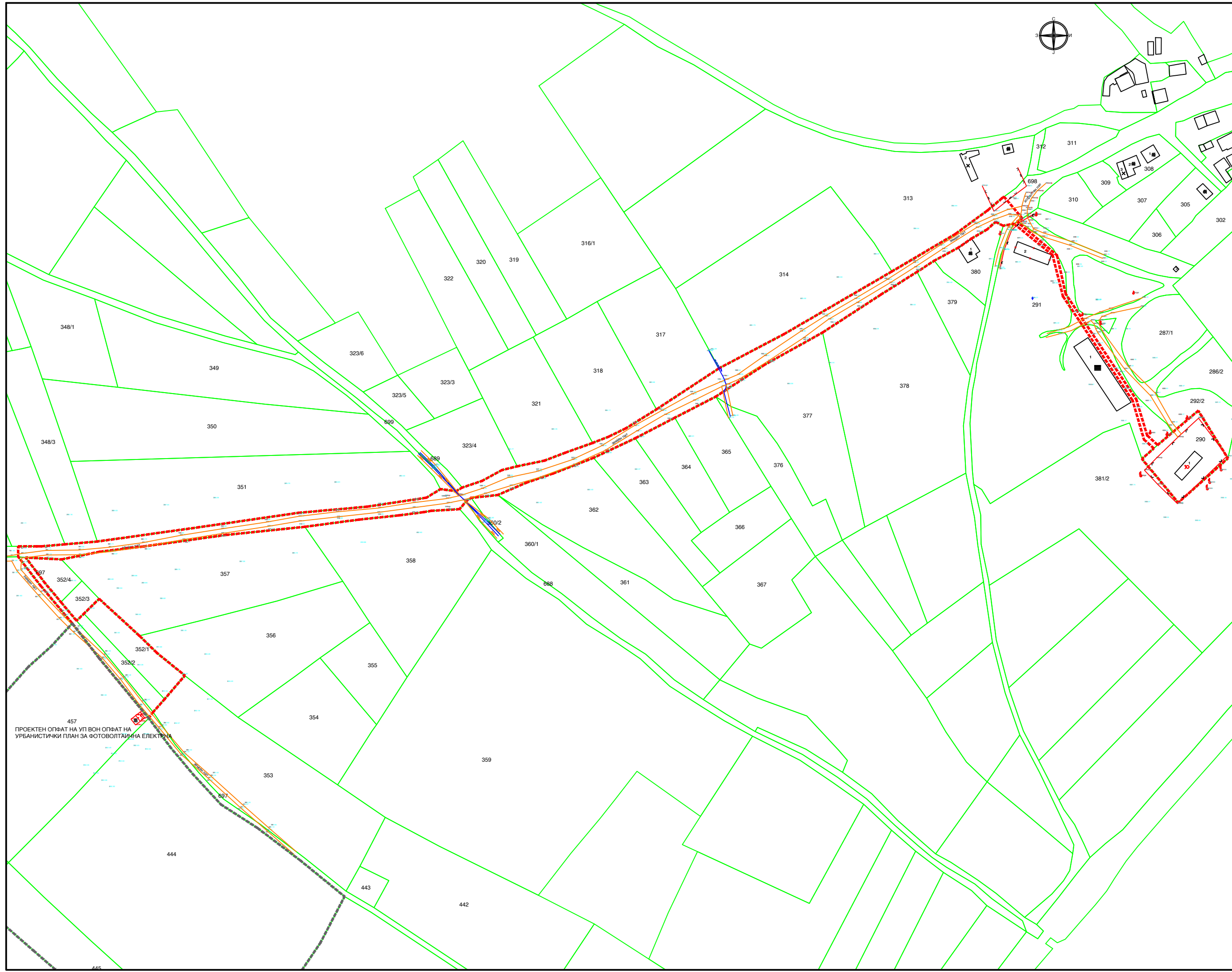
ДТУ „Солар Оне“ ДОО Скопје



УРБАНИСТИЧКИ ПРОЕКТ ВОН ОПФАТ НА УРБАНИСТИЧКИ ПЛАН ЗА ИЗГРАДБА НА ТРАФОСТАНИЦА ТС 35(20)/0,66КВ, ТС 35(20)/0,48КВ И ТС 35(20)/0,4КВ НА КП 352/1 И КП 352/2, КО ДОЛНИ БАЛВАН, ОПШТИНА КАРБИНЦИ И 35KV КАБЕЛСКИ ПОДЗЕМЕН ВОД ЗА ПОВРЗУВАЊЕ НА НОВОПЛАНИРАНАТА ТС 35(20)/0,66КВ, ТС 35(20)/0,48КВ И ТС 35(20)/0,4КВ ТРАФОСТАНИЦА СО ПОСТОЕЧКА ТРАФОСТАНИЦА ТС 35/10КВ, НА КП 290, КО ДОЛНИ БАЛВАН, ОПШТИНА КАРБИНЦИ

--- ГРАНИЦА НА ПРОЕКТЕН ОПФАТ 1.5ха
 --- ПРОЕКТЕН ОПФАТ НА УП ВОН ОПФАТ ЗА ФОТОВОЛТАИЧНА ЕЛЕКТРАНА

283.86	Кота на терен
39	Број на детална точка
446 352/2	Број на Катастарска парцела
—	Постојна Катастарска евиденција
—	Помошна линија
—	Води
—	Објект
///	Станбен објект
X	Помошен објект
⊕	Трансформатор
^	Жичана ограда
⊕	Далековод висок напон бетонски
⊕	Далековод низок напон срвен/бетонски
⊕	Далековод висок напон Гелезен
---	Непостојан водотен
	Помала падна линија



457
 ПРОЕКТЕН ОПФАТ НА УП ВОН ОПФАТ НА
 УРБАНИСТИЧКИ ПЛАН ЗА ФОТОВОЛТАИЧНА ЕЛЕКТРАНА